

Netscape Communicator 4.0 (Windows版)の設定方法

「」はメニュー項目等を表しています。

登録用紙の必要事項を入力するときは、半角英数を使用してください。

* 初めてメールの設定をする方は“ 1. 新しいプロファイルのセットアップ”からの設定となります。すでにメールの設定をされたことのある方は“ 2. メールとニュースの設定”からの設定となります。

1. 新しいプロファイルのセットアップ

はじめてNetscape Communicatorを起動すると、「新しいプロファイルセットアップ」が始まります。

新しいプロファイルのセットアップ

新しいプロファイルの作成

他のユーザがこの Communicator のコピーを共有している場合、ユーザ設定、設定、ブックマーク、保存したメッセージを別々にすることができます。このようにする場合は、それぞれのユーザが自分のプロファイルを作成する必要があります。

この Communicator を一人でお使いの場合は、1つのプロファイルを作成します。この場合でも、いくつかのプロファイルを作成しておくことができます。

プロファイルにより個人的な設定やファイルを区別して保存できますが、パスワードで保護されていないため、このコンピュータの他のユーザが開くこともできます。

情報を入力するときは、[次へ]をクリックして下さい。

< 戻る(B) **次へ(N) >** キャンセル

新しいプロファイルのセットアップ

新しいプロファイルを作成するには、プロファイルを作成する人の名前と電子メールアドレスを入力してください。

この情報は、新しいプロファイルの設定として保存されます。

名前: (例 John Smith)

電子メール アドレス (お持ちの場合): (例 jsmith@company.com)

入力したら[次へ]をクリックして下さい。

お名前を入力します。

登録用紙の 番を入力します。

< 戻る(B) **次へ(N) >** キャンセル

「次へ(N) >」をクリックします。

名前と電子メールアドレスについてのダイアログを、上のように入力します

新しいプロファイルのセットアップ

プロファイル名はそのまま使用するか新しいものを入力して下さい。いくつかのプロファイルを作成する場合は、名前を区別できます。

プロファイル名:

ユーザ設定、設定、ブックマーク、保存したメッセージは次のダイアログ内に保存されます。表示されているダイアログをそのまま使用することをお勧めします。

[次へ]をクリックすると先に進みます。

< 戻る(B) **次へ(N) >** キャンセル

プロファイル名についてのダイアログを、以下のように設定します。

通常はそのままにします。変更する場合にはどのメールアドレスの設定かがわかりやすい名前にします。

メールおよびディスカッションウィザード

以下はメールの送信に必要な情報です。必要な情報がわかりにならない場合は、システム管理者がインターネット サービス プロバイダにお尋ね下さい。

名前(N):

電子メール アドレス(M): (例 jsmith@company.com)

送信メール (SMTP) サーバ(S):

あとからでもこれらの情報は入力することができます。[次へ]をクリックすると先に進みます。

先ほど入力した設定になっていることを確認します。

登録用紙の 番を入力します。

< 戻る(B) **次へ(N) >** キャンセル

「メールおよびディスカッションウィザード」が表示されます。「次へ(N) >」をクリックします。

メールおよびディスカッションウィザード

以下はメールの受信に必要な情報です。必要な情報がわかりにならない場合は、システム管理者がインターネット サービス プロバイダにお尋ね下さい。

メール サーバのユーザ名(U):

受信メール サーバ(S):

メール サーバの種類

POP3(P)

IMAP(A)

あとからでもこれらの情報は入力することができます。[次へ]をクリックすると先に進みます。

先ほど入力した設定になっていることを確認します。

登録用紙の 番を入力します。

< 戻る(B) **次へ(N) >** キャンセル

「名前(N)」, 「電子メールアドレス(M)」が先ほど入力した設定になっていることを確認します。

メールおよびディスカッションウィザード

以下はディスカッショングループの購読に必要な情報です。必要な情報がわかりにならない場合は、システム管理者がインターネット サービス プロバイダにお尋ね下さい。

ニュース (NNTP) サーバ(N):

ポート(P): 保護付き(C)

あとからでもこれらの情報は入力することができます。[完了]をクリックして下さい。

ディスカッショングループ購読についてのダイアログを、以下のように設定します。

「ポート(P)」 119 のままにします

「完了」ボタンをクリックします。

登録用紙の 番を入力します。

< 戻る(B) **完了** キャンセル

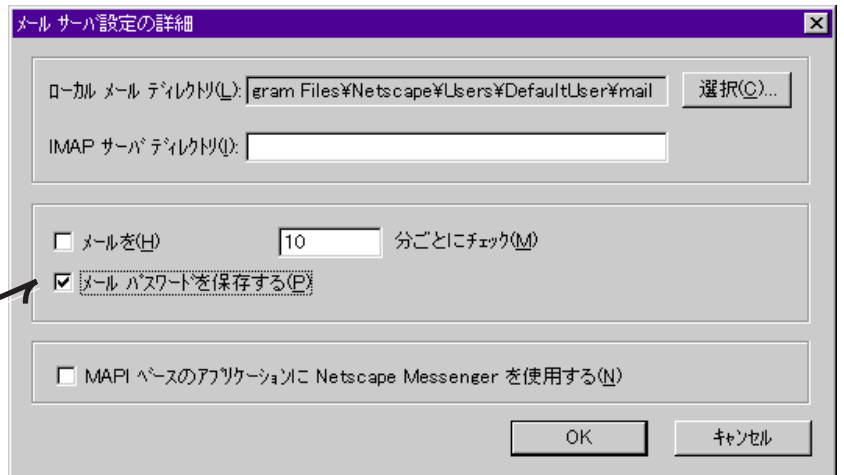
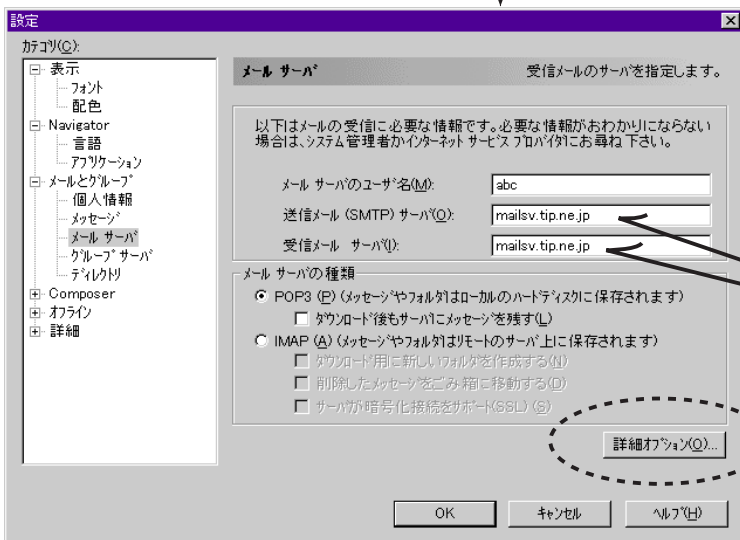
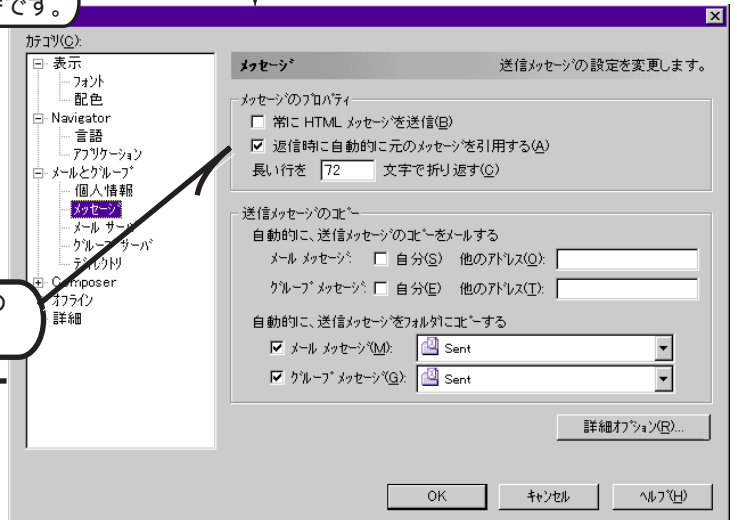
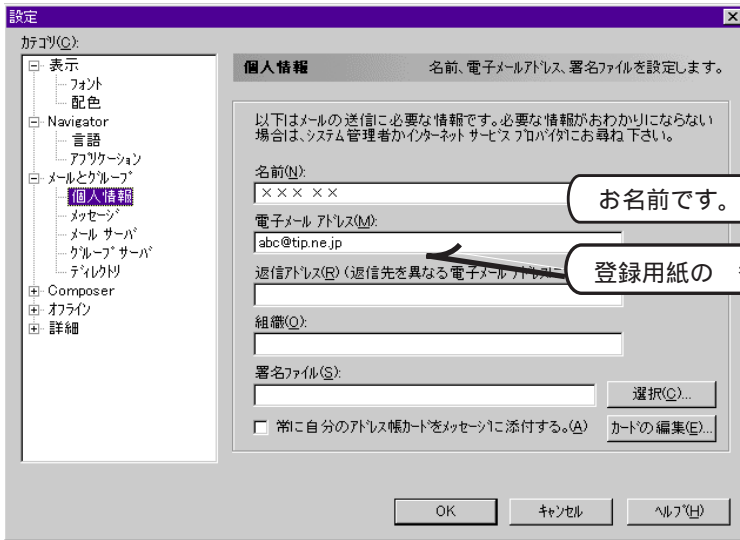
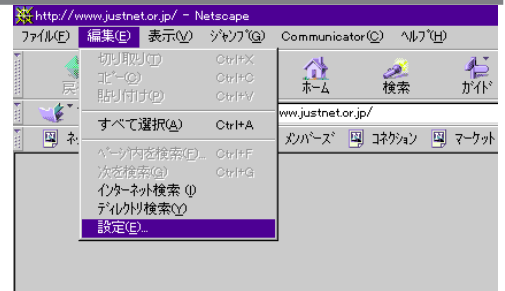
ディスカッショングループ購読についてのダイアログを、以下のように設定します。

「ポート(P)」 119 のままにします
「完了」ボタンをクリックします。

設定が完了すると、「Netscape Communicator」が起動します。

2. メールとニュースの設定

プルダウンメニューの「編集(E)」より「設定(E)...」を選択します。表示されたダイアログの「カテゴリ(C):」から「メールとグループ」の「個人情報」を選択し、以下のように設定します。



以上で基本的な設定は完了です。