

# Microsoft Internet Mailの設定方法

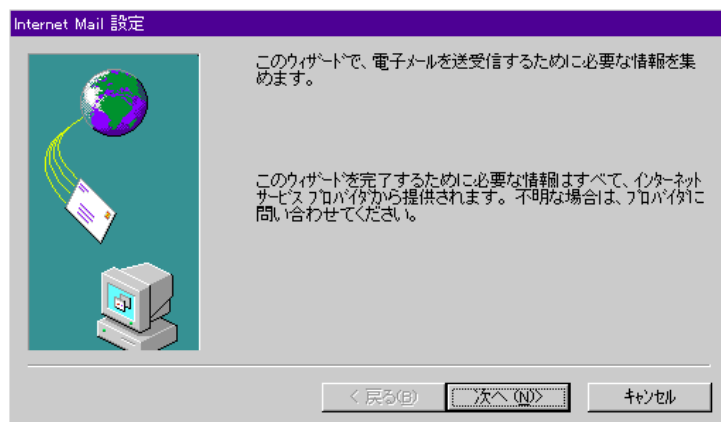
「」はメニュー項目等を表しています。  
登録用紙の必要事項を入力するときは、半角英数を使用してください。

\* 初めてメールの設定をする方は“ 1 . 初期設定 ” からの設定となります。すでにメールの設定をされたことのある方は“ 2 . Internet Mailの起動 ” からの設定となります。

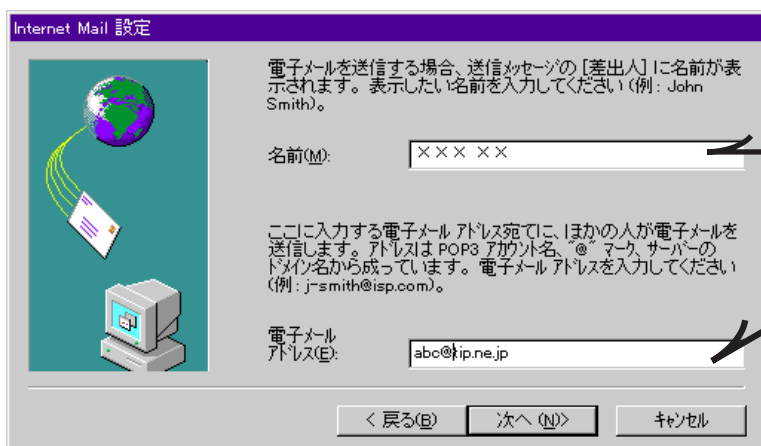
## 1. 初期設定

インストール後、「スタート」メニューの「プログラム(P)」の中の「Internet Mail」を選択して、Internet Mail 設定ウィザードを起動します。

「次へ (N)>」ボタンをクリックして、次に進みます。



名前と電子メールアドレスとを入力するダイアログでは、以下のように設定します。

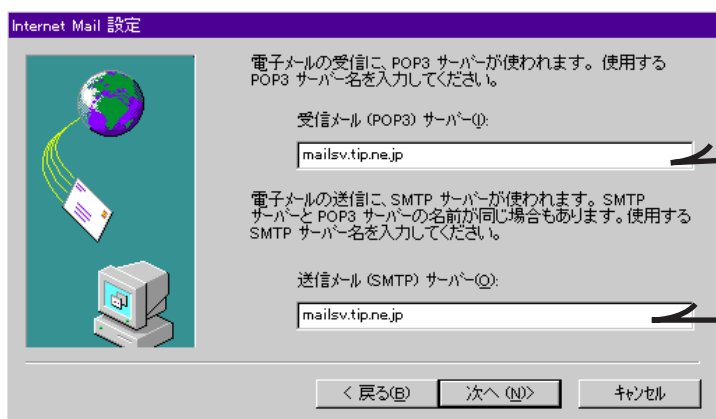


お名前を入力します。

登録用紙の を入力します。

「次へ (N)>」ボタンをクリックして、次に進みます。

POPサーバー名・SMTPサーバー名を入力するダイアログでは、以下のように設定します。

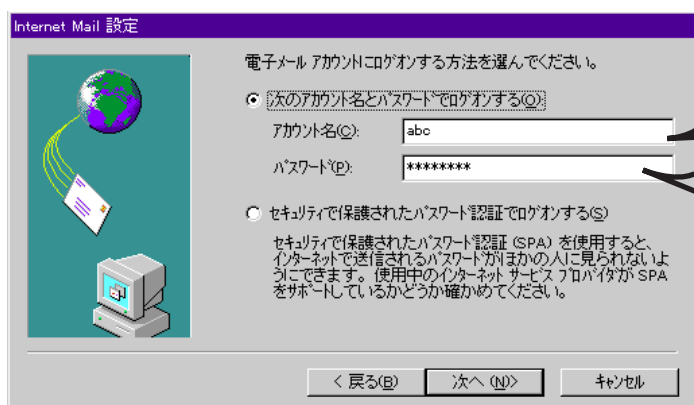


登録用紙の を入力します。

登録用紙の を入力します。

「次へ (N)>」ボタンをクリックして、次に進みます。

電子メールアドレス・パスワードを入力するダイアログでは、以下のように設定します。

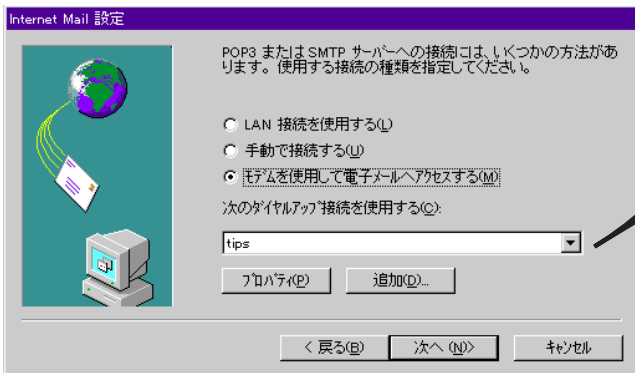


登録用紙の を入力します。

登録用紙の を入力します。

「次へ (N)>」ボタンをクリックして、次に進みます。

接続の種類を指定するダイアログでは、以下のように設定します。



インターネットの接続の設定の時に作成した接続を選択します。

設定したら「OK」ボタンをクリックし、設定を保存します。

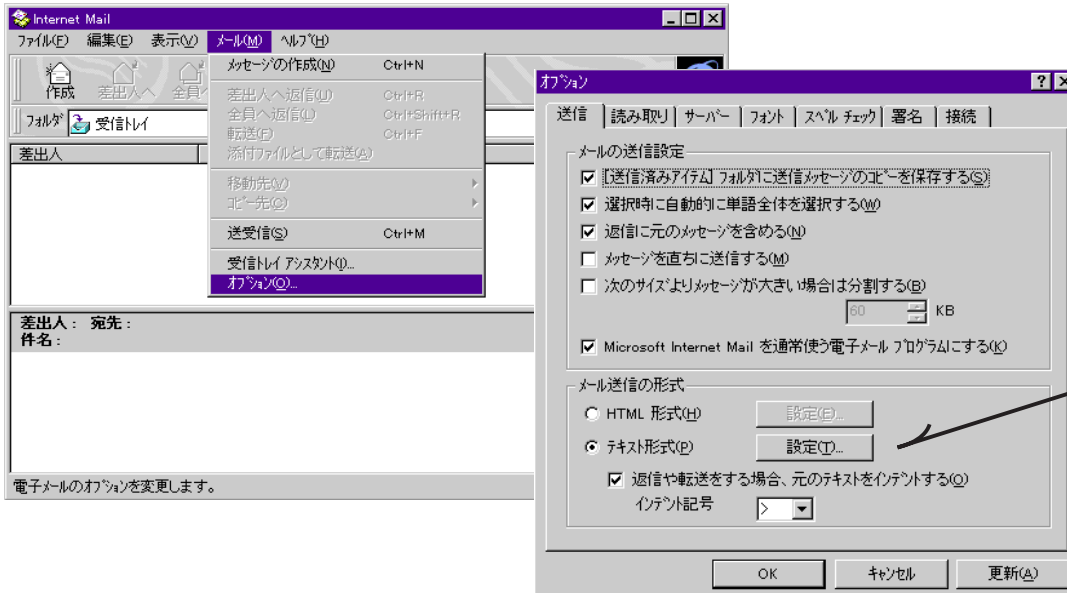
『インターネットで電子メールの送受信ができるようになりました。』というダイアログが表示されます。

「完了」ボタンをクリックし、Internet Mail 設定ウィザードを終了します。

## 2. Internet Mailの起動

設定ウィザードでメールの設定をおえられた方も、ここでもう一度設定を確認し、間違っている部分は訂正して下さい。

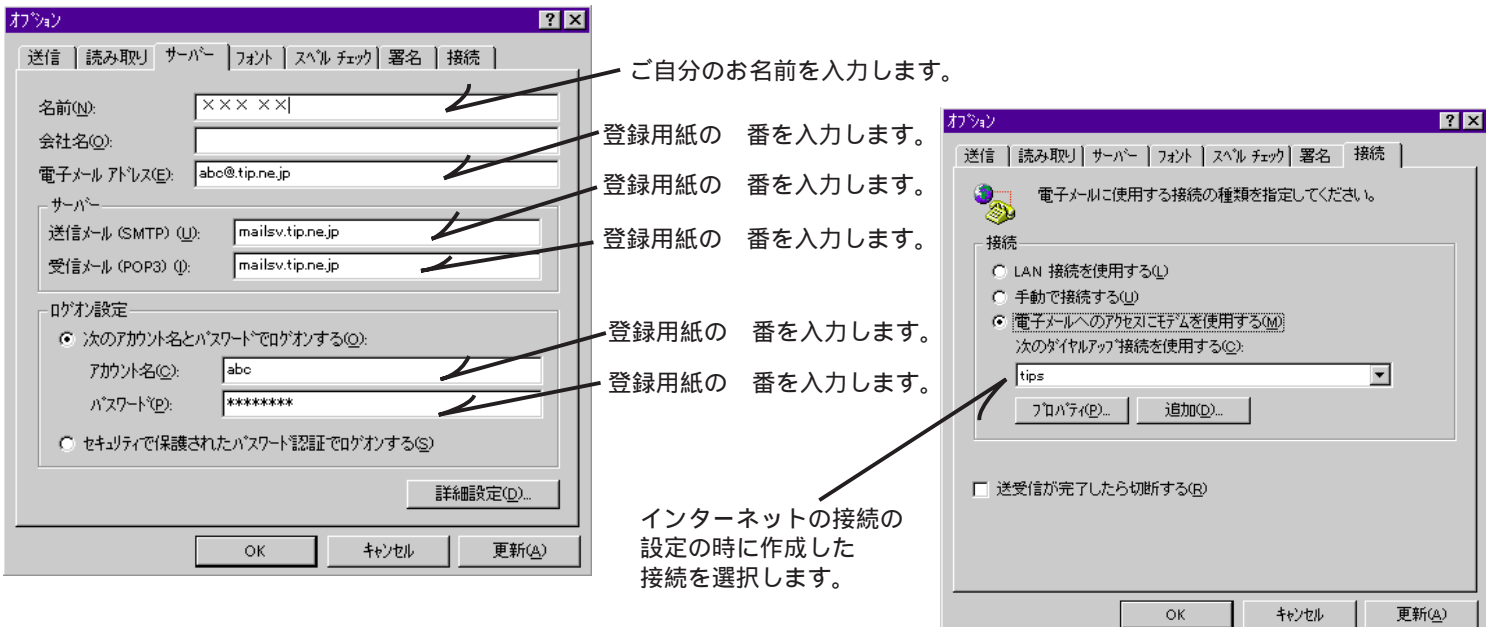
「スタート」メニューの「プログラム P」の中の「Internet Mail」を選択すると、Internet Mailが起動します。プルダウンメニューの「メール(M)」より「オプション(O)」を選択し、「送信」タブをクリックします。表示されたダイアログを以下のように設定します。



「テキスト形式」を選択して下さい。

『オプション』ダイアログ中の「サーバー」タブをクリックし、以下のように設定します。

『オプション』ダイアログ中の「接続」タブをクリックし、以下のように設定します。



ご自分のお名前を入力します。

登録用紙の 番を入力します。

登録用紙の 番を入力します。

登録用紙の 番を入力します。

登録用紙の 番を入力します。

登録用紙の 番を入力します。

登録用紙の 番を入力します。

登録用紙の 番を入力します。

インターネットの接続の設定の時に作成した接続を選択します。

設定したら「OK」ボタンをクリックし、設定を保存します。