

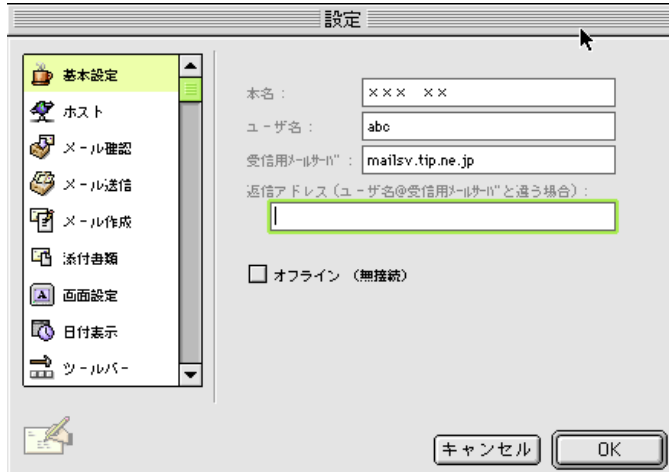
Eudora Pro 4.0(Macintosh版)の設定方法

* 以下、「」はメニュー項目等を表しています。

* 登録用紙の必要事項を入力するときは、半角英数を使用してください。

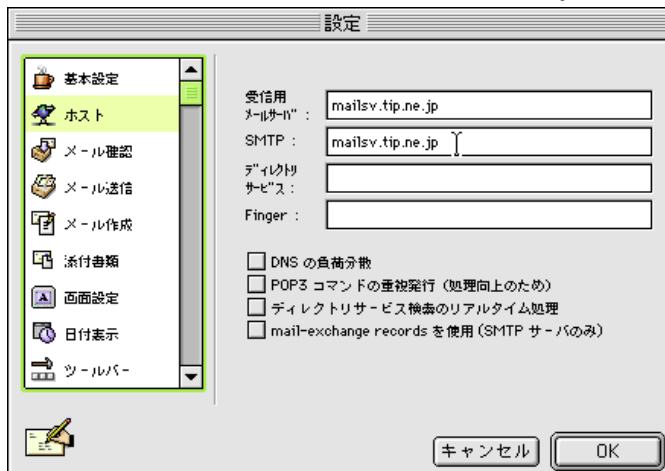
基本設定

プルダウンメニューの「特別」より「設定」を選択し、表示されたダイアログを以下のように設定します。メニュー左の「基本設定」アイコンをクリックします。



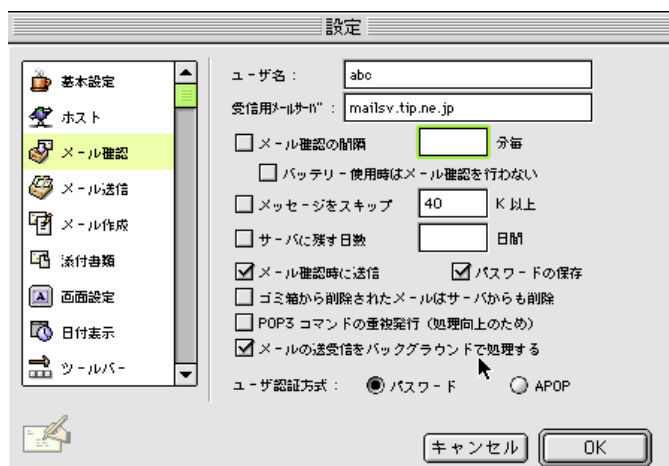
- ・「本名」
ご自分のお名前を入力
- ・「ユーザ名」
登録用紙の 番を入力
- ・「受信用メールサーバ」
登録用紙の 番を入力

メニュー左の「ホスト」アイコンをクリックします。



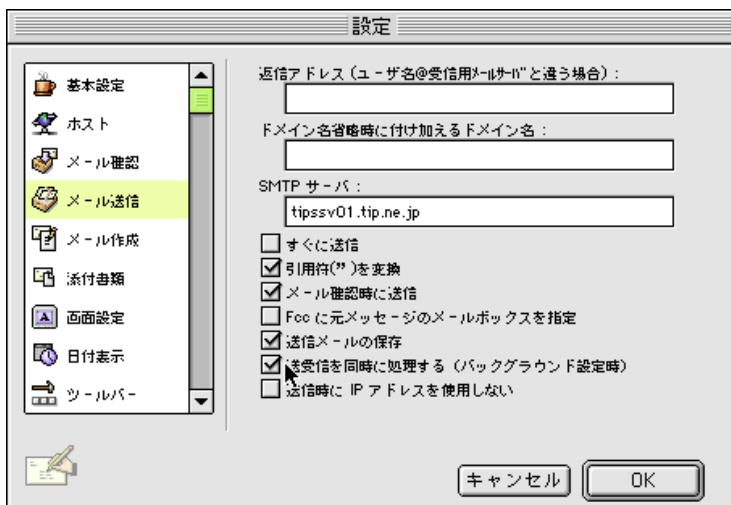
- ・「受信用メールサーバ」
先ほど入力した設定となっています
- ・「SMTP:」
登録用紙の 番を入力

メニュー左の「メールの確認」アイコンをクリックします。



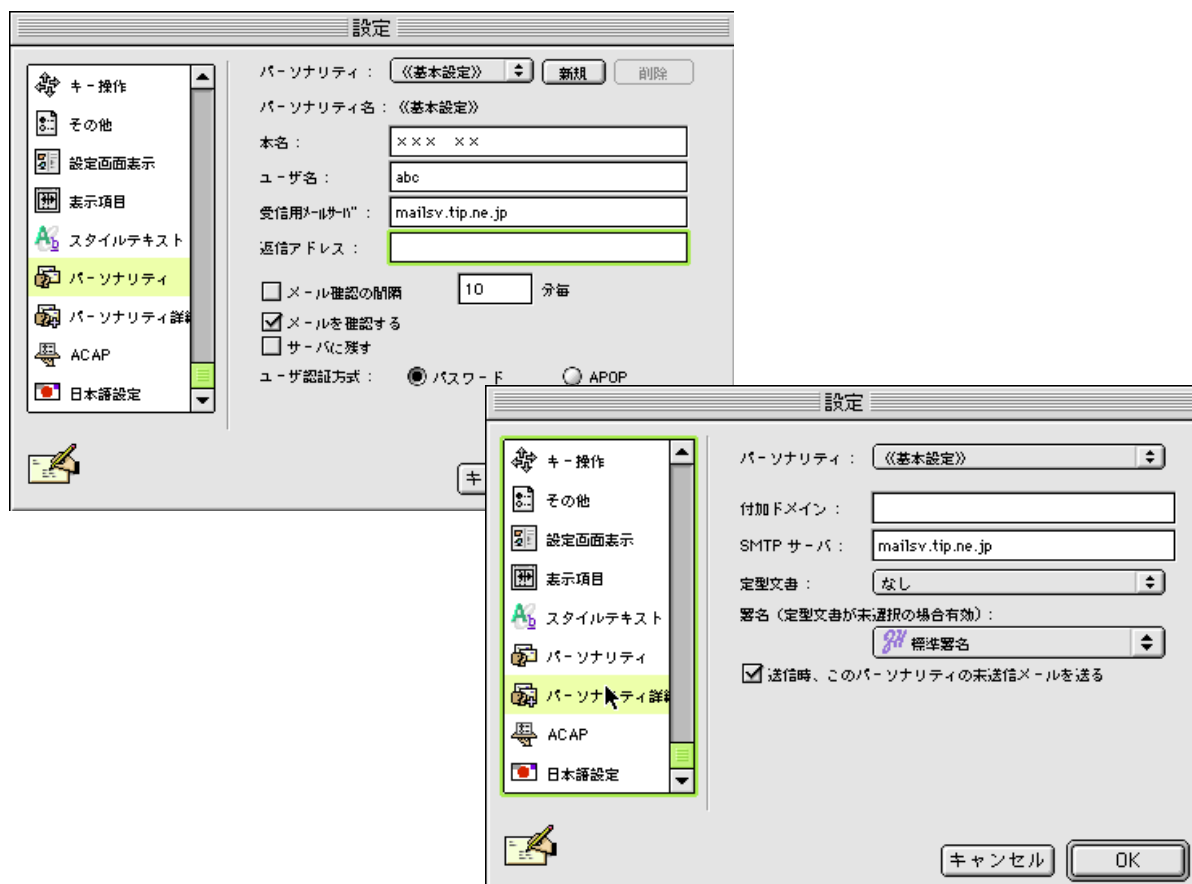
- ・「ユーザ名」
先ほど入力した設定となっています
- ・「受信用メールサーバ」
先ほど入力した設定となっています
- ・「パスワードの保存」
・・・チェックしておく便利です

メニュー左の「メールの送信」アイコンをクリックします。



・「SMTPサーバ」
先ほど入力した設定となっています

パーソナリティとパーソナリティ詳細の部分で設定した内容を確認し、間違っている部分は訂正をしてください。



以上で、基本的な設定は終了です。設定しましたら「OK」ボタンをクリックし、メニューを閉じます。